



Coop. de Electricidad y Serv. Públicos "SANTA ELVIRA" Ltda.
Dr. Speroni N° 163. - Telefax: 02302-492125. (6220) -
Bdo. Larroudé. La Pampa

REQUISITOS DE PILARES Y GABINETES DE MEDICIÓN

Instalación sobre fachada. Medidor Monofásico y Trifásico

Requisitos generales de caja para medidor:

- Deberá estar construida de material aislante, no higroscópico y autoextinguible, con alta rigidez dieléctrica. Aislación clase II.
- Grado de protección mínimo IP 43. Resistente a impactos, esfuerzos mecánicos y agentes atmosféricos, especialmente a radiación ultravioleta.
- En el fondo de la caja deberá contener el correspondiente soporte para fijación del medidor.
- La tapa deberá ser de policarbonato transparente e incoloro, con tornillo de cierre de adecuada resistencia mecánica.
- No poseerá indicaciones, logotipos o inscripción alguna relacionada con otras distribuidoras de energía eléctrica.
- Deberá ser instalada con una separación mínima de 300 mm del gabinete de medición de gas que cuente con ventilación, y de 500 mm si no la hubiere.
- La altura del borde inferior de la caja deberá estar a 1,20 m de la acera.
- Se deberá instalar el gabinete para medidor, preferentemente sobre línea municipal. En caso contrario, se deberá garantizar un fácil acceso del personal de la Cooperativa a dicho gabinete.
- Dimensiones aproximadas

	Monofásico	Trifásico
Alto	290 mm	420 mm
Ancho	180 mm	280 mm
Profundidad	180 mm	200 mm

Caño de acometida:

El caño de bajada para la acometida deberá ser de acero galvanizado, aislado interior y exteriormente, de diámetro no menor a 32 mm (1 ¼") y 3 m de longitud. En su extremo superior llevará instalada una pipeta desarmable con curva a 180° de policarbonato. No se admitirán curvas de este caño a excepción de las curvas de acceso a la caja de medidor o caja de toma.

Canalizaciones:

Las cañerías embutidas que vinculan la caja de medidor con la caja de toma y tablero principal del cliente deberán ser de material sintético aislante (PVC semipesado rígido) de diámetro no menor a 25,4 mm (1") para circuitos monofásicos, y no menor a 32 mm (1 ¼") para circuitos trifásicos.



Coop. de Electricidad y Serv. Públicos "SANTA ELVIRA" Ltda.
Dr. Speroni N° 163. - Telefax: 02302-492125. (6220) -
Bdo. Larroudé. La Pampa

Para cañerías a la vista (no embutidas) podrán ser de material sintético aislante o metálicas aisladas para tensión nominal 1,1 kV. En ambos casos, el material sintético o su aislación deberán ser autoextinguibles y resistentes a radiación ultravioleta.

Conductores:

Los conductores desde la caja de toma hasta la caja del medidor (Línea principal) deberán ser instalados por el cliente utilizando conductores de cobre aislados, cons-truidos según normas IRAM 2178, IRAM 2268, o IRAM 62266. La sección de los mismos será determinada en función de la carga requerida con valores mínimos de 4 y 6 mm² según sea el suministro monofásico o trifásico, respectivamente.

Se respetará el código de colores determinado por la Asociación Electrotécnica Argentina (AEA) en su Reglamentación para la Ejecución de Instalaciones Eléctricas en Inmuebles que especifica lo siguiente:

	Suministro monofásico	Suministro trifásico
Neutro	Celeste	Celeste
Fase 1	Marrón	Marrón
Fase 2	-	Negro
Fase 3	-	Rojo

Tablero principal del usuario:

- Será construido en material sintético aislante, autoextinguible con grado de protección mínimo IP 43 (Según Norma IEC 60529). Aislación clase II.
- Deberá contar con Interruptor automático con apertura por sobrecarga y cortocircuito (IT-Térmica) bipolar o tetrapolar según corresponda contemplando accionamiento de neutro solidariamente con las fases, adecuado a la potencia a instalar. Contará además con Interruptor automático por corriente diferencial de fuga (ID- Disyuntor) del mismo calibre de acuerdo a la potencia a instalar, con capacidad de corte de 30 mA (Corriente de fuga).

Capacidades máximas de protecciones a instalar:

	Monofásico		Trifásico	
IT	32	A	40	A
ID	40	A	40	A

Consultar en la Cooperativa para mayores demandas de potencia.

- La altura del borde inferior de la caja deberá estar a 1,20 m de la acera. La distancia de la caja del medidor no podrá ser superior a 2 m.



Coop. de Electricidad y Serv. Públicos "SANTA ELVIRA" Ltda.
Dr. Speroni N° 163. - Telefax: 02302-492125. (6220) -
Bdo. Larroudé. La Pampa

Puesta a tierra de seguridad:

Se deberá realizar una puesta a tierra de seguridad para el usuario conectada a la instalación, con un valor no mayor a 40 Ohm. Deberá contener una cámara de inspección. Las características técnico constructivas deberán ajustarse a lo indicado en la reglamentación para la ejecución instalaciones eléctricas en inmuebles AEA 90364.

Caja de derivación eléctrica:

La caja de derivación se utilizará para el caso en que se requiera un suministro múltiple con 2 o más medidores de usuarios individuales correspondientes a un mismo inmueble. Se deberá ubicar sobre fachada, previo a la caja para medidores. Ver planos adjuntos.

La caja deberá ser de material sintético aislante, autoextinguible (Aislación clase II) con grado de protección mínimo IP 65. La tapa deberá ser opaca, resistente a impactos accidentales con cierre de seguridad, preferentemente de 3 puntos de contacto con llave.

En su interior deberá contar con:

- Una bornera
- Bases portafusible para fusible tipo NH00-160A. Siendo necesaria, una por cada medidor a instalar.

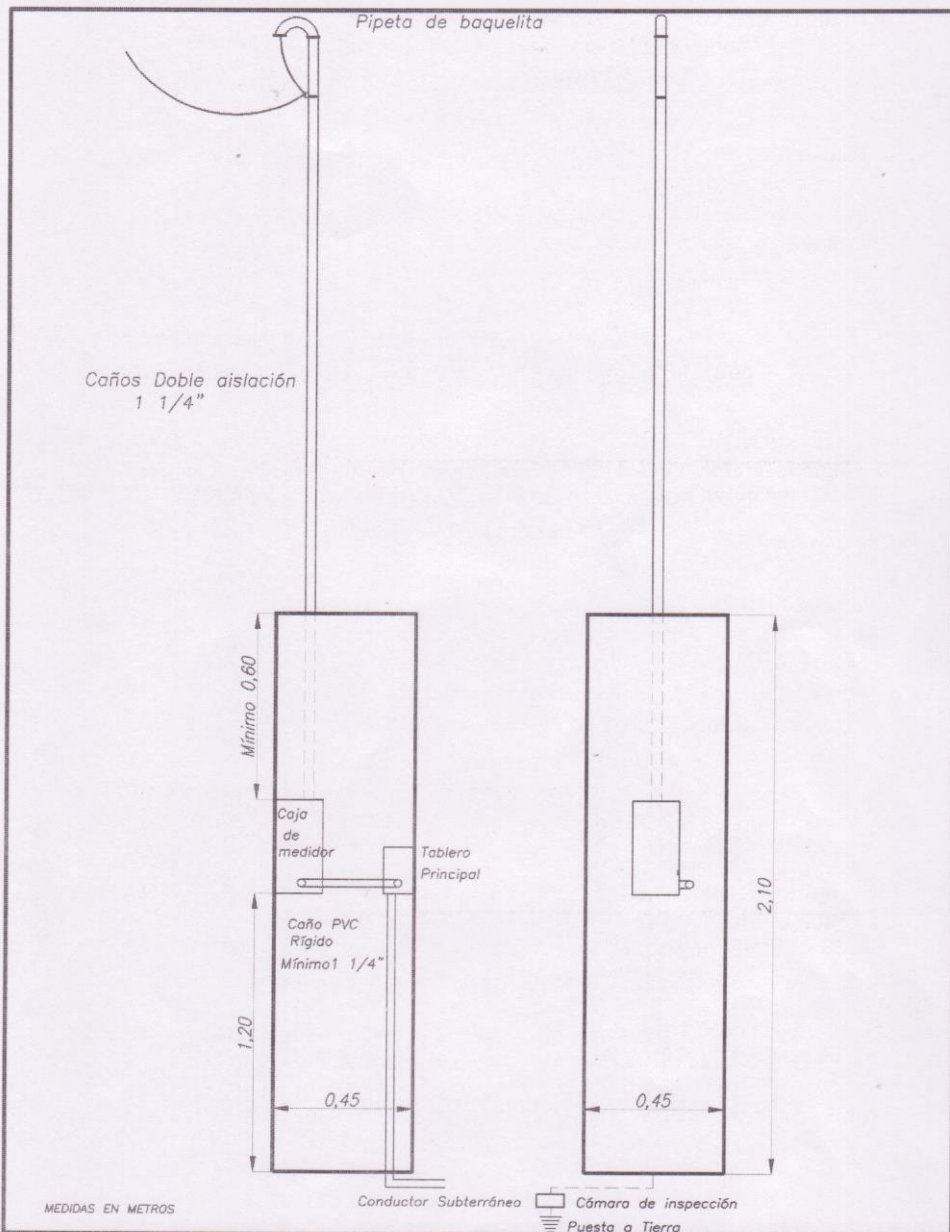
Dimensiones mínimas: 270x270x170 mm. (Para más de 2 medidores consultar).


Para mayor información consultar en área técnica de la Cooperativa.

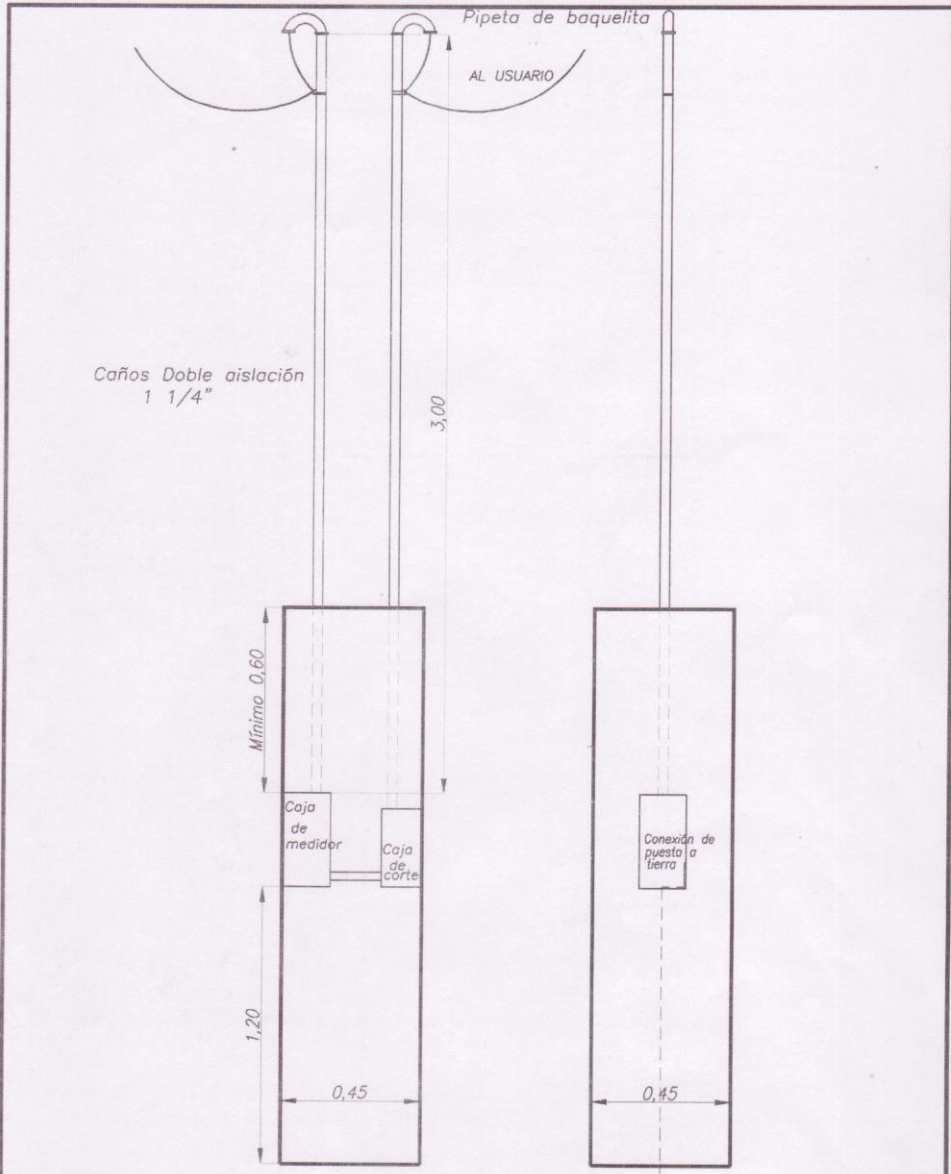
Instalación sobre pilar. Medidor Monofásico o Trifásico.

Los requisitos son los mismos que para instalación sobre fachada, con las siguientes diferencias:

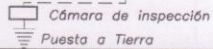
- la caja para medidor se coloca sobre pilar que será construido de mampostería o material premoldeado.
- El Tablero principal deberá ser construido en material sintético aislante, autoextinguible con grado de protección mínimo IP 54 (Según Norma IEC 60529). Aislación clase II.
- El pilar deberá estar instalado sobre línea municipal, y deberá ser como mínimo de 450 x 450 mm de lado, y el caño de bajada deberá quedar introducido 600 mm dentro del pilar. (Ver planos adjuntos).




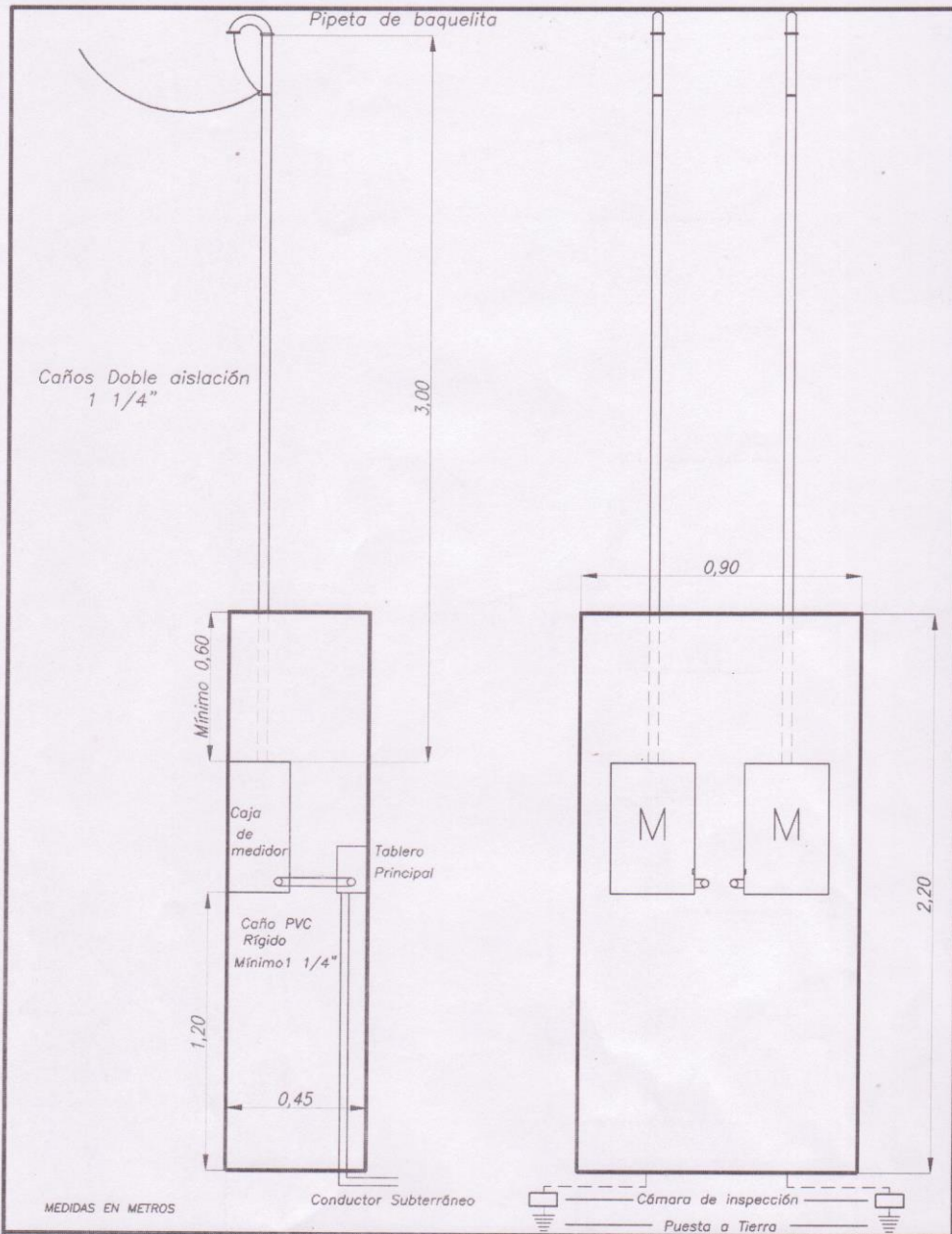
Proyectó		Cliente	 Cooperativa de electricidad, servicios públicos y sociales "SANTA ELVIRA Ltda."	
Dibujó		COOPERATIVA SANTA ELVIRA		
Revisó				
Aprobó				
Escala	Denominación	Archivo		
S/E	Pilar simple de acometida aérea con salida subterránea	N° plano cliente		
Formato A4		N° plano	01	Pag.




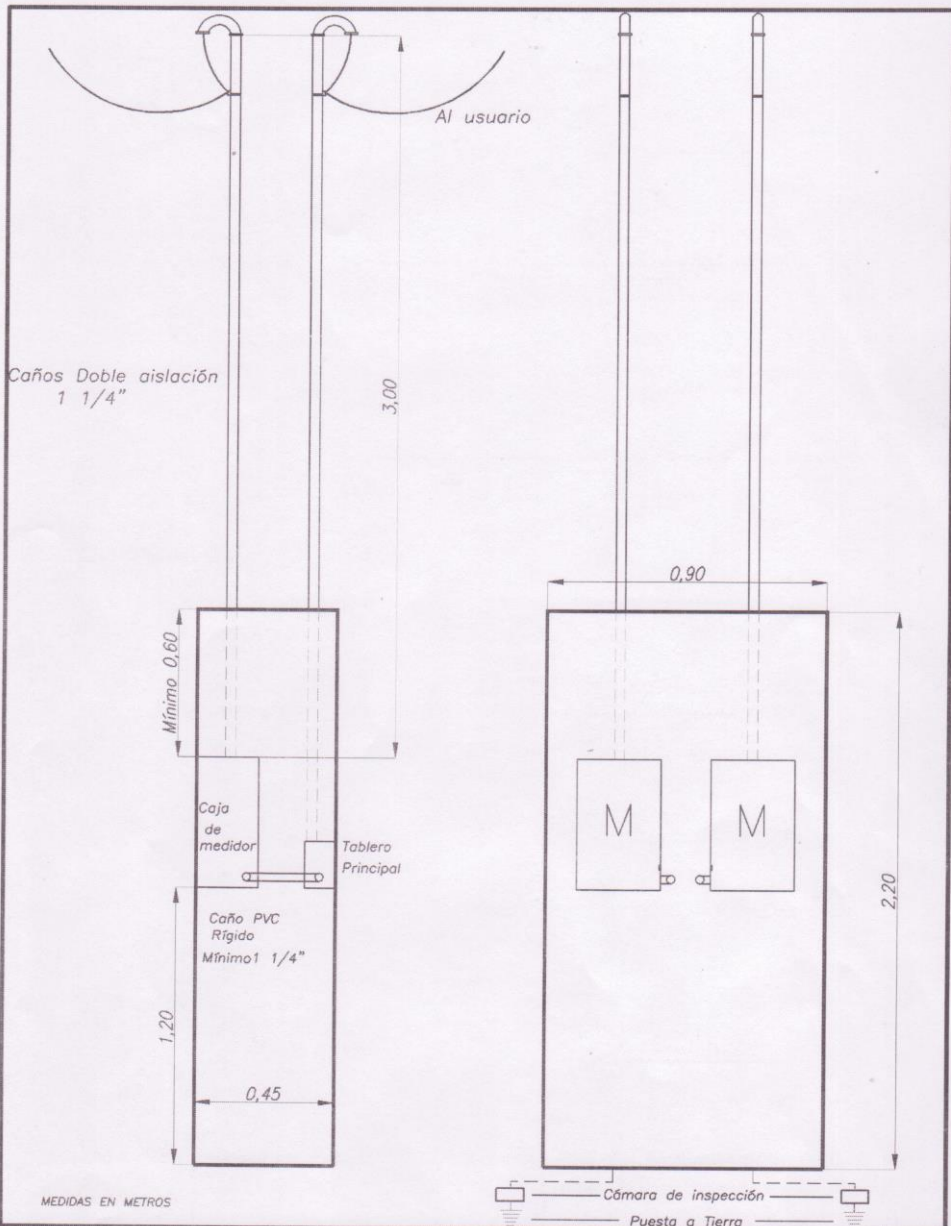
MEDIDAS EN METROS




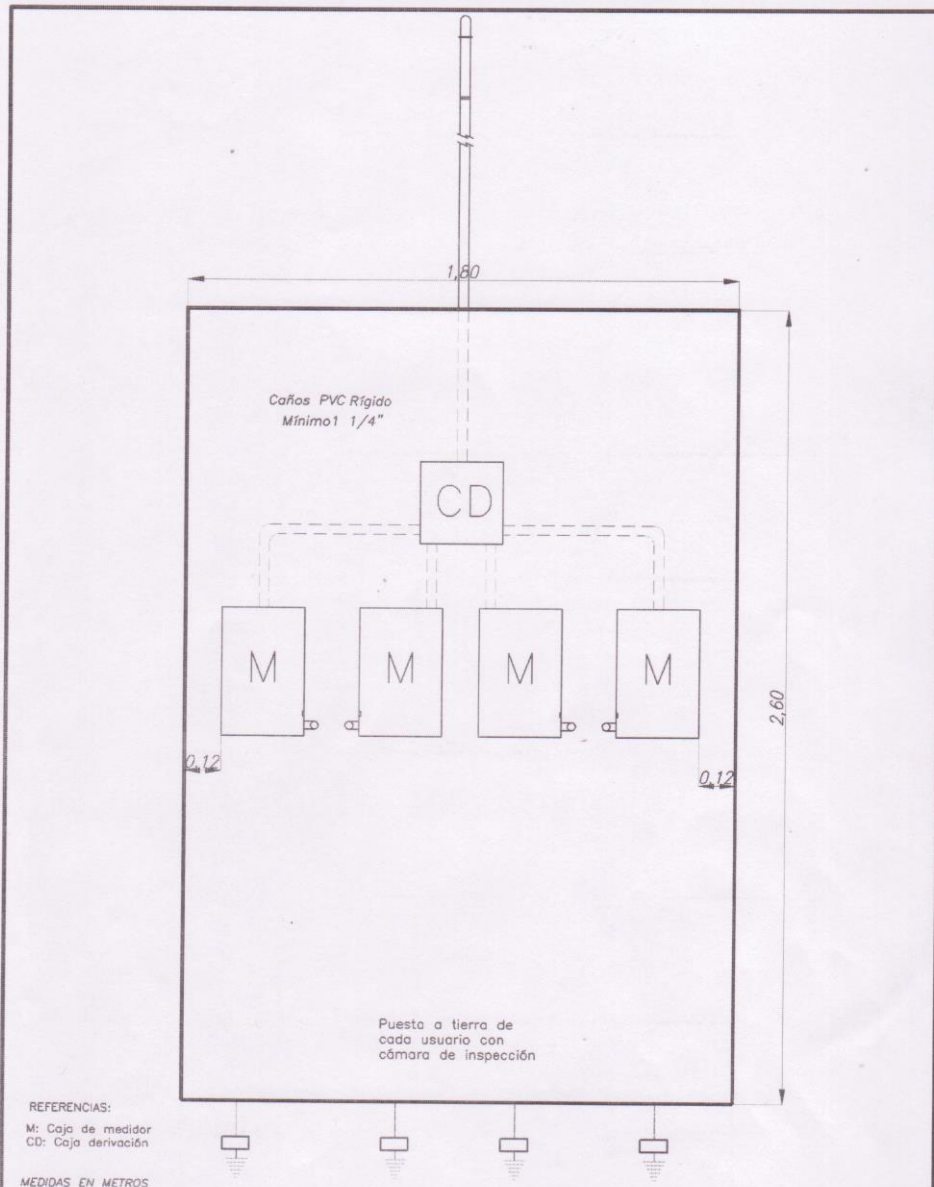
Proyectó		Cliente	COOPERATIVA SANTA ELVIRA		 Cooperativa de electricidad, servicios públicos y sociales "SANTA ELVIRA Ltda."
Dibujó					
Revisó					
Aprobó					
Escala	S/E	Denominación	Pilar simple de acometida aérea con salida aérea		Archivo
Formato	A4				N° plano cliente
					N° plano 02
					Pag.



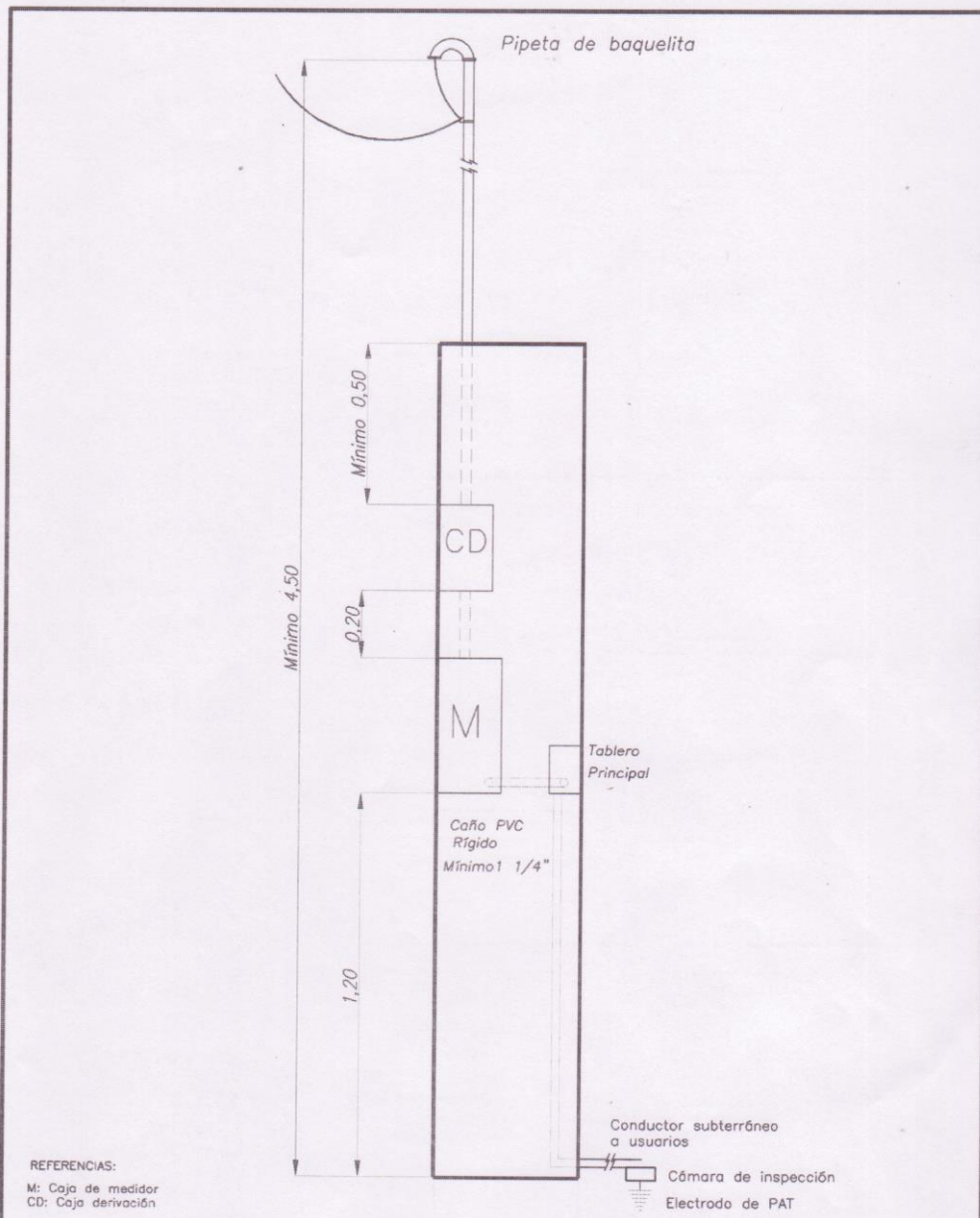
Proyectó		Cliente	COOPERATIVA SANTA ELVIRA			
Dibujó						
Revisó						
Aprobó						
Escala	Denominación	S/E		Pilar doble de acometida aérea con salida subterránea	Archivo	
Formato					N° plano cliente	
A4					N° plano	Pag.
					03	




Proyectó		Cliente		 Cooperativa de electricidad, servicios públicos y sociales "SANTA ELVIRA Ltda."
Dibujó		COOPERATIVA SANTA ELVIRA		
Revisó				
Aprobó				Archivo
Escala S/E	Denominación			N° plano cliente
Pilar doble de acometida aérea con salida aérea				N° plano
Formato A4				04
				Pag.



Proyectó		Cliente	 Cooperativa de electricidad, servicios públicos y sociales "SANTA ELVIRA Ltda."
Dibujó		COOPERATIVA SANTA ELVIRA	
Revisó			
Aprobó			
Escala	Denominación	Archivo	
S/E	Pilar múltiple de acometida aérea con salida subterránea Vista Frontal	N° plano cliente	
Formato A4		N° plano	Pag.
		05	1/2



MEDIDAS EN METROS

Proyectó		Cliente	 Cooperativa de electricidad, servicios públicos y sociales "SANTA ELVIRA Ltda."	
Dibujó		COOPERATIVA SANTA ELVIRA		
Revisó				
Aprobó				
Escala	Denominación	Archivo		
S/E	Pilar múltiple de acometida aérea con salida subterránea Vista Lateral	N° plano cliente		
Formato A4		N° plano	05	Pag. 2/2